

2011年(平成23年)7月24日まで現在のテレビ放送は、アナログ放送からデジタル放送に完全移行します。
ご準備はお早めにお願ひします。

残り1年!地上デジタル放送を見るにはどうするの?

今月の地デジ 特別版

いよいよ地デジ完全移行まで残り1年!

テレビサービスに加入して下さい。

関西電力神戸支店
☎078-2220-0140

※方法①、②のどちらの場合であっても、地上デジタル放送を視聴するには、対応テレビを購入するか、もしくは現在のテレビに専用チューナーを取り付ける必要があります。



市内5会場で地上デジタル放送説明会を開催しました

地上デジタル放送対策を担っている市役所情報課は、6月に総務省近畿総合通信局及び各放送事業者から構成される近畿広域地上デジタル放送推進協議会とともに、市内5会場で地上デジタル放送説明会を開催しました。説明会では、地上デジタル放送の視聴方法について、特に地形的問題等により満足にテレビを視聴できない理由について説明を行いました。参加者からは「自宅では満足にアンテナ受信できない」、「電波受信環

境を改善して欲しい」との声が上がり、それに対し、近畿広域地上デジタル放送推進協議会からは、「中継局設置には技術面や費用面等多くの課題があるが、完全移行に向けて

現在、淡路市ホームページ上で、淡路市地上デジタル放送アンテナ受信状況マップを公開しています。以前から公

開していた『専門業者による市内地上デジタル放送電波アンテナ受信状況調査結果マップ』、『市民アンケートによる

淡路市地上デジタル放送アンテナ受信状況マップを公開中です

市内地上デジタルテレビ放送受信状況マップに加えて『公共施設地デジ視聴状況マップ』を追加しました。こちらのマップでは、自宅付近にある公共施設の地デジ視聴状況を確認することができ、ぜひ地デジ準備にご活用下さい。

地上デジタル放送完全移行における問合せ先・各種支援

淡路市地上デジタル放送受信状況マップURL
http://www.city.awaji.hyogo.jp/sec/jouhou/jyushinjyoukyou/jyushinjyoukyou.html

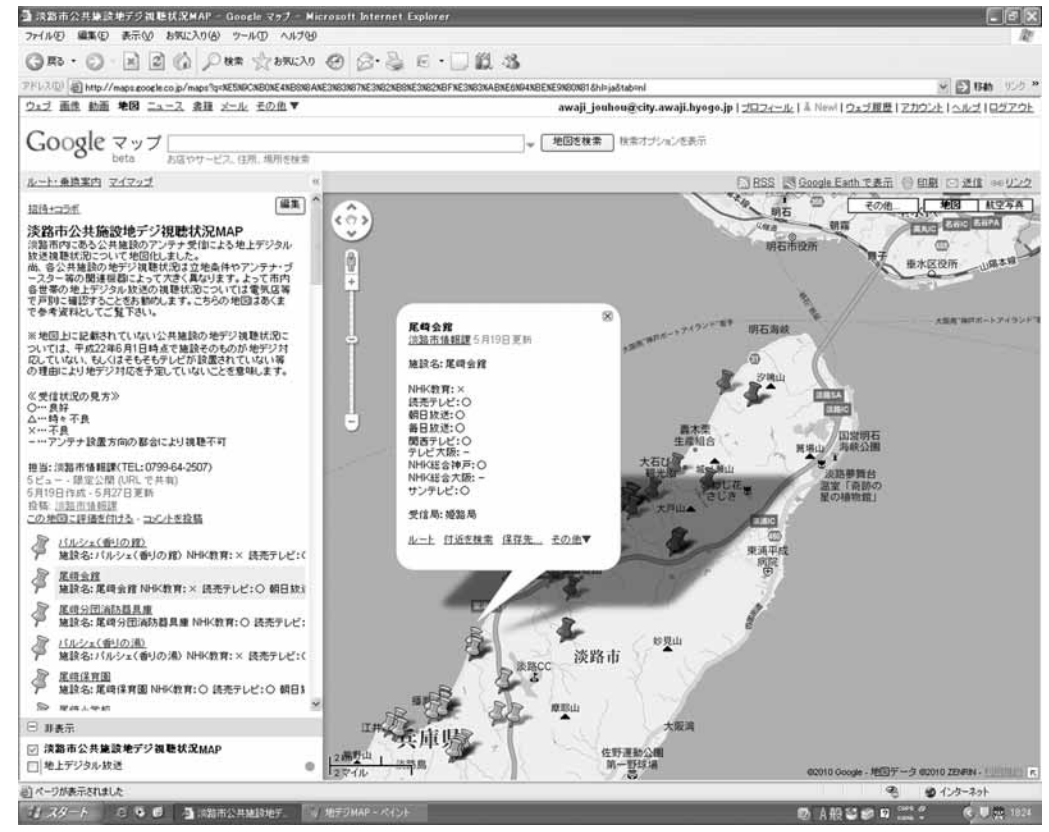
① 総務省兵庫県テレビ受信者支援センター(デジサポ兵庫)
☎078-330-0101

② 市役所情報課
☎64-2507

平成22年12月28日(火)まで
【問合せ先】
総務省 地デジチューナー支援実施センター
☎0570-033840(ナビダイヤル) IP電話等をつながらない場合は☎044-969-5425
平日午前9時〜午後9時
土日祝日午前9時〜午後6時



▲説明会の模様(6月23日:一宮ふるさとセンター)



【公共施設地デジ視聴状況MAP】

■受信状況一例

放送局	NHK教育	読売テレビ	朝日放送	毎日放送	関西テレビ	テレビ大阪	NHK総合神戸	NHK総合大阪	サンテレビ
一宮事務所	×	○	○	○	○	—	○	—	○
山田保育所	○	○	○	○	○	—	○	—	○
育波小学校	○	○	○	○	○	—	○	—	×

○…良好 △…時々不良 ×…不良 —…アンテナ設置方向の都合により視聴不可

① 淡路市光ファイバーテレビ普及促進助成金について
淡路市では、テレビサービスを含む(株)ケイ・オプティコムが提供する光ファイバーサービスに加入される場合、初期工事費の一部(上限:21,000円)を助成します。
【問合せ先】
サービスのお申し込み
関西電力神戸支店
☎078-2220-0140
助成金事業のお問い合わせ
市役所情報課
☎64-2507

② 経済弱者に対する地デジ専用チューナー支援について
総務省では、経済的な理由などで地上デジタル放送を見ることができない世帯で、NHK放送受信料が全額免除となつている世帯に対して、簡易なチューナーを無償で貸付するなどの支援を行います。支援の詳しい内容については総務省「地デジチューナー支援実施センター」へお問い合わせください。
【受付期間】
● デジサポ兵庫
☎078-330-0101
平日午前9時から午後6時